

To Qualis or not to Qualis? ...

Paulo C. Masiero

Coord. PPG-CCMC

São Carlos, 01/12/2011

Sumário

- Documento de Área e Qualis – CC
- Avaliação da Capes-CC no triênio 07-09
- Produção do PPG-ICMC em 2010
- Normas do PPG-CCMC: alguns comentários



Documento de Área e Qualis - CC

O Documento de Área

- Proposta do programa
- Corpo docente – 20%
- Corpo discente, teses e dissertações – 30%
- Produção intelectual – 40%
- Inserção social – 10%

Avaliação da produção intelectual

- Pesos: 65% para produção e 35% para distribuição entre os orientadores
- Indicadores
 - FQD (fração dos docentes ativos): docentes que publicaram nos níveis A1-A2-B1 (deve ser >50%)
 - Irest: A1-A2-B1
 - Igeral: A1-B5
 - A1/100, A2/85, B1/50, B2/30/B3/20, B4/10, B5/5, C/0

Avaliação da Produção intelectual (Cont.)

- O Índice de impacto (HG ou JCR) é a base para a classificação das publicações.
- Artigos em anais de conferências e em periódicos são classificados dessa forma.
- Trava: 1p x 3c
- Capítulos de Livros e Livros só são considerados qualitativamente

Como é formado o Qualis

- A base de periódicos+conferências é classificada pelo indicador, normalizada segundo a sub-área e o índice é obtido pela fórmula:

$$J = \text{SQRT}(J_x / M_x), \text{ onde}$$

J_x é o índice de impacto

M_x é a mediana da subárea

- A Capes exige que:
 - $A_1 < A_2$ e $A_1 + A_2 \leq 25\%$; $A_1 + A_2 + B_1 \leq 50\%$
 - CC: $A_1 = 12\%$, $A_2 = 13\%$

Como é formado o Qualis (Cont.)

- A base de periódicos é ampliada a cada ano com os periódicos que tiveram algum artigo publicado no ano anterior
- Não há mais distinção entre veículos nacionais e internacionais
- A base de conferência só existe para a computação (isso pode ser ampliado) e foi feita em 2009 (1000 conferências).
 - Está em andamento um trabalho liderado pelo Prof. Altigran, com apoio da SBC via Comissões de Área, para ampliação dessa base.

Como é formado o Qualis (Cont.)

- Portanto:
 - A base de periódicos será atualizada três vezes no período 10-12
 - A base de conferências será atualizada uma vez e ficará fixa (?) para todo o período 10-12
- Portanto de novo:
 - O Qualis a ser usado para a classificação do triênio só será definido em 2013!
 - As classificações atuais de alguns periódicos e conferências podem mudar!

Como é formado o Qualis (Cont.)

- Outro ponto importante: da forma como está hoje, não é possível importar publicações classificadas em outras áreas.
- Conclusão:
 - Cada pesquisador deve usar estas informações e seu julgamento para decidir onde publicar.
 - Qualidade é mais importante que quantidade.

Outros indicadores importantes

- Corpo docente: bolsistas de pesquisa do CNPq (Bolsistas DT?)
- Formação de mestres e doutores
- Só é permitido 20% de orientadores colaboradores (em relação aos permanentes)



Avaliação da Capes-CC no triênio 07-09

I_Restrito por Programa

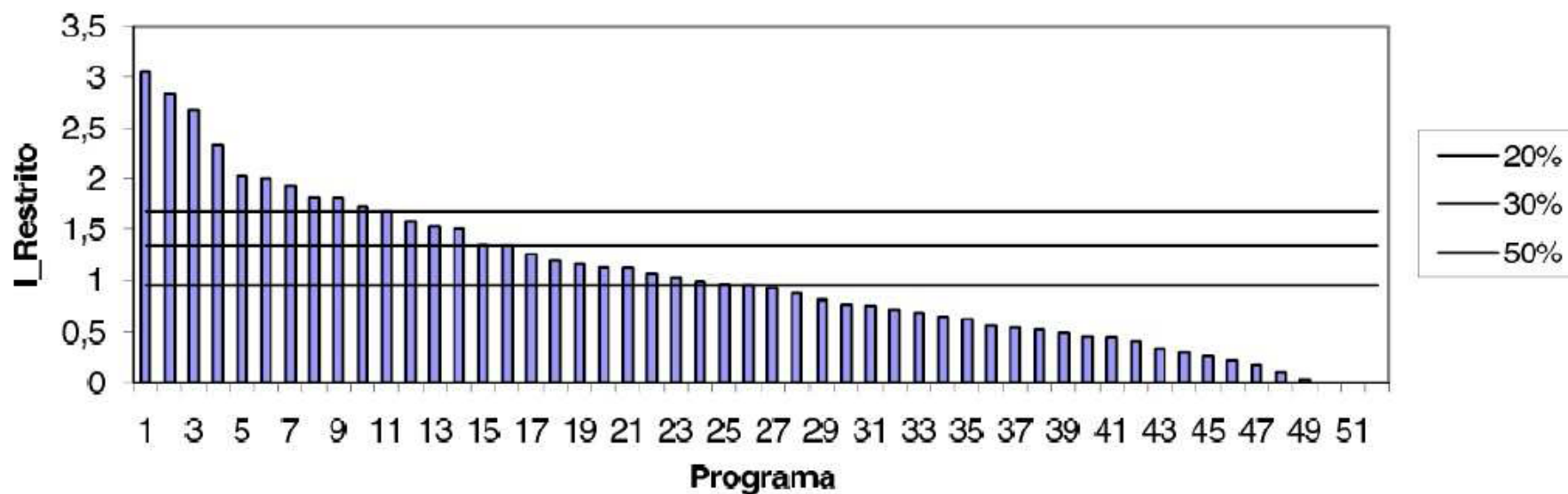


Figura 1: Índice I_r para todos os programas da área. Usado no item 4.1 da Ficha

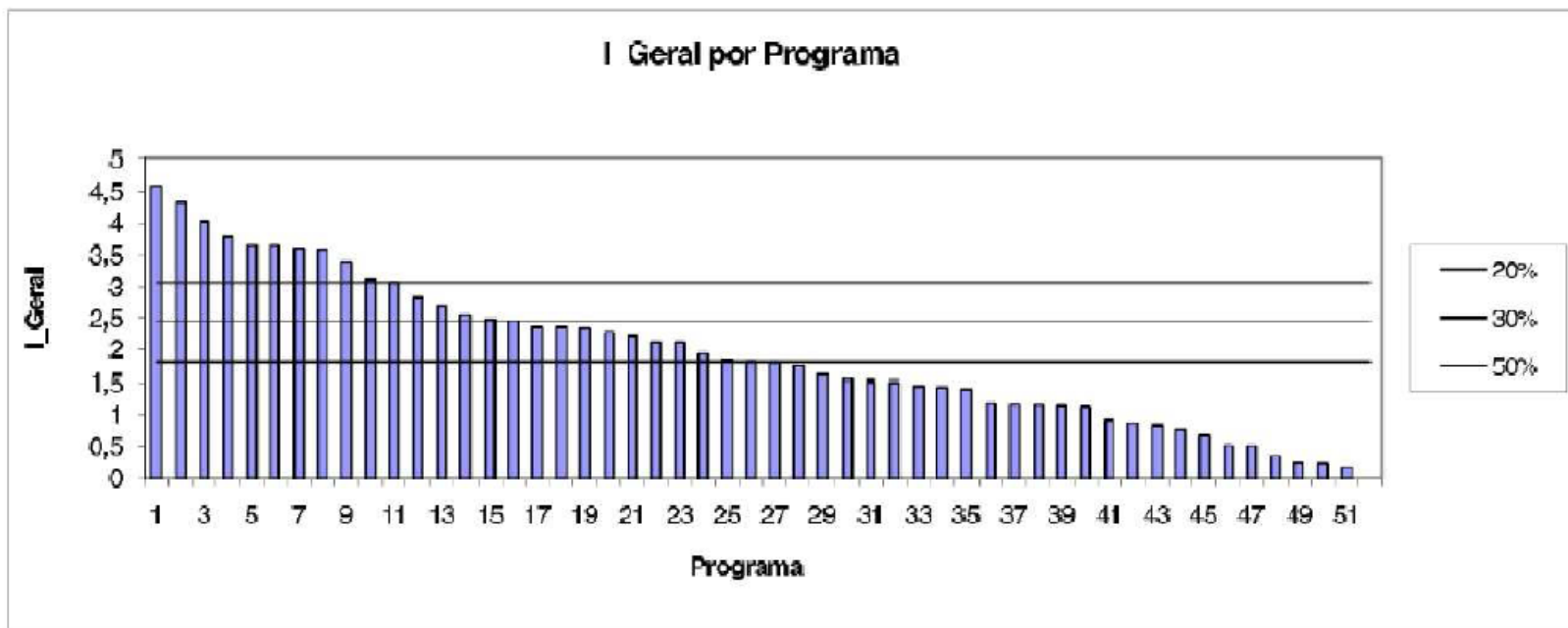


Figura 2: Índice I_g para todos os programas da área.

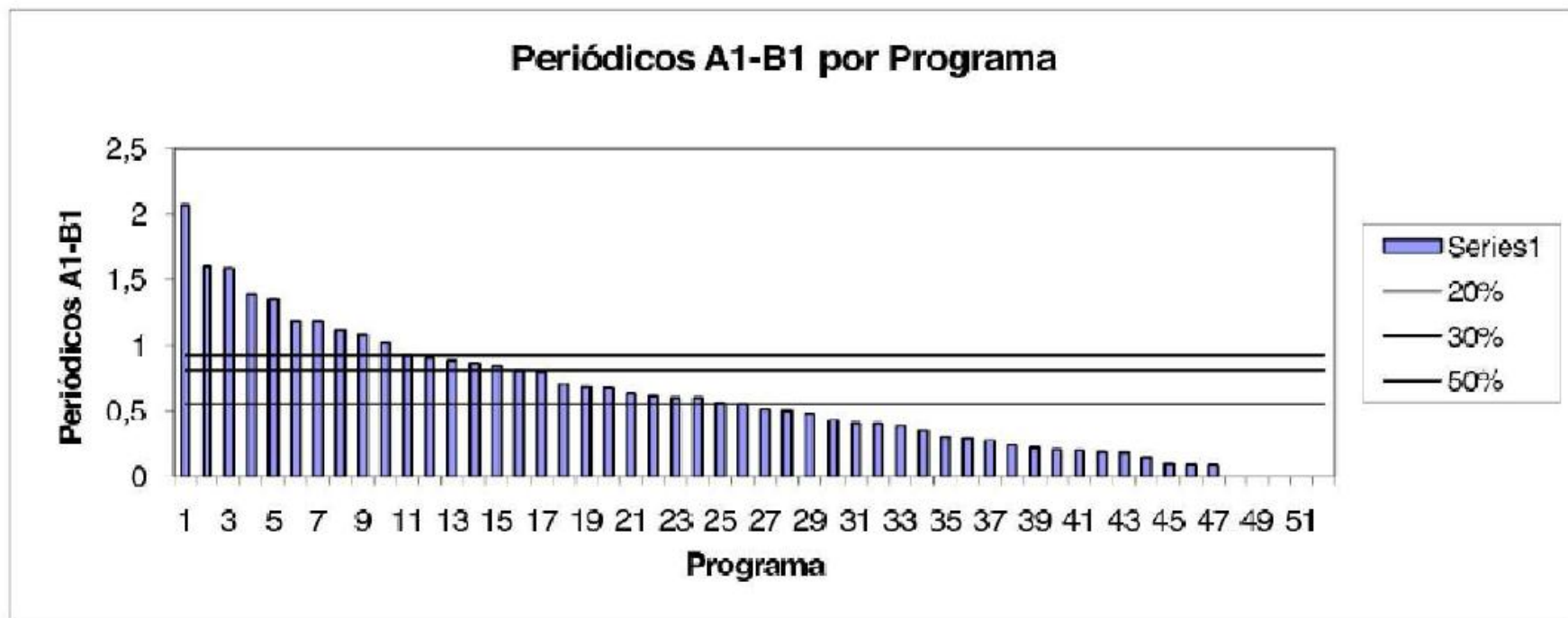


Figura 3: Índice I_r para todos os programas da área, usado no item 4.1 da Ficha

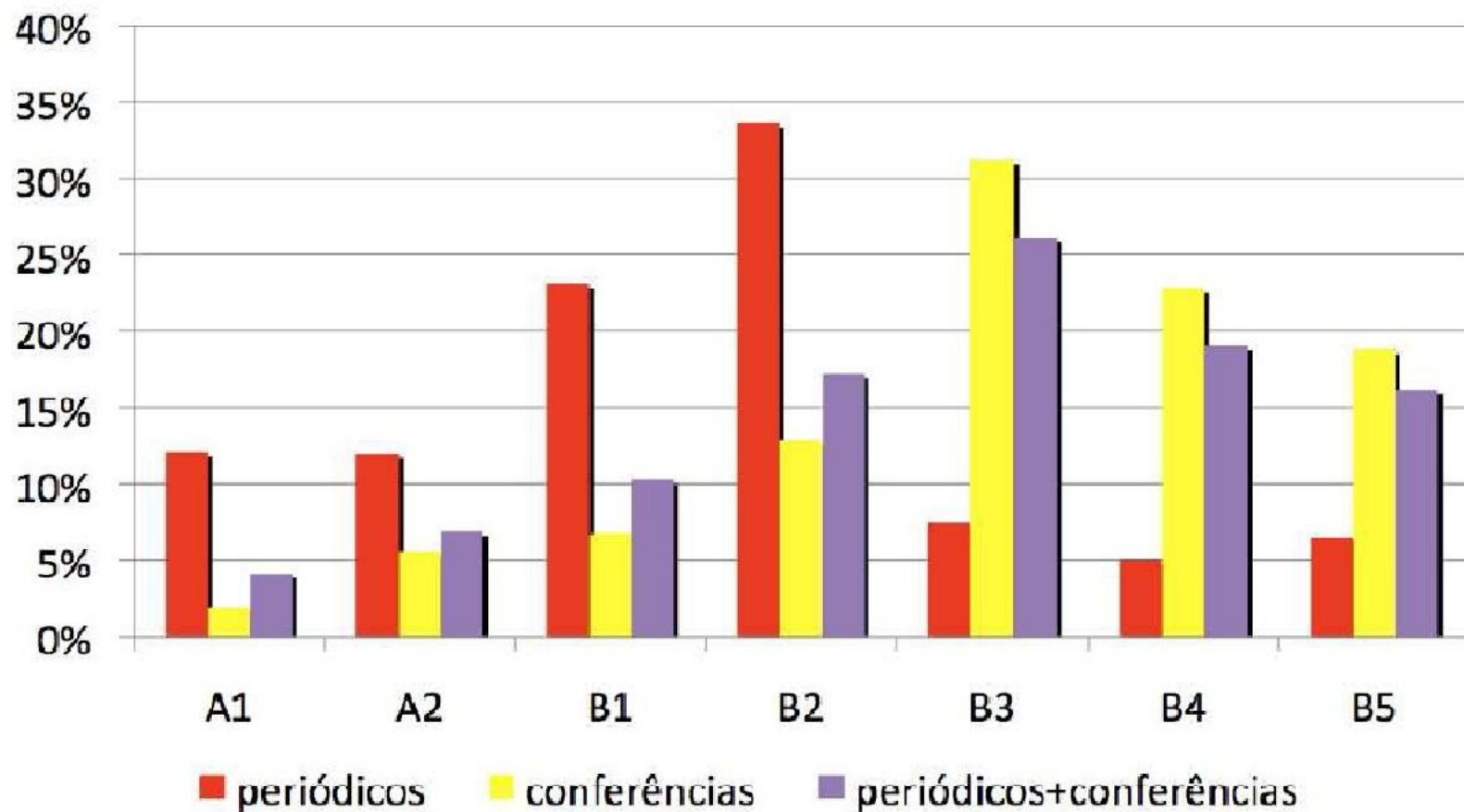


Figura 8: Distribuição da produção qualificada da área.

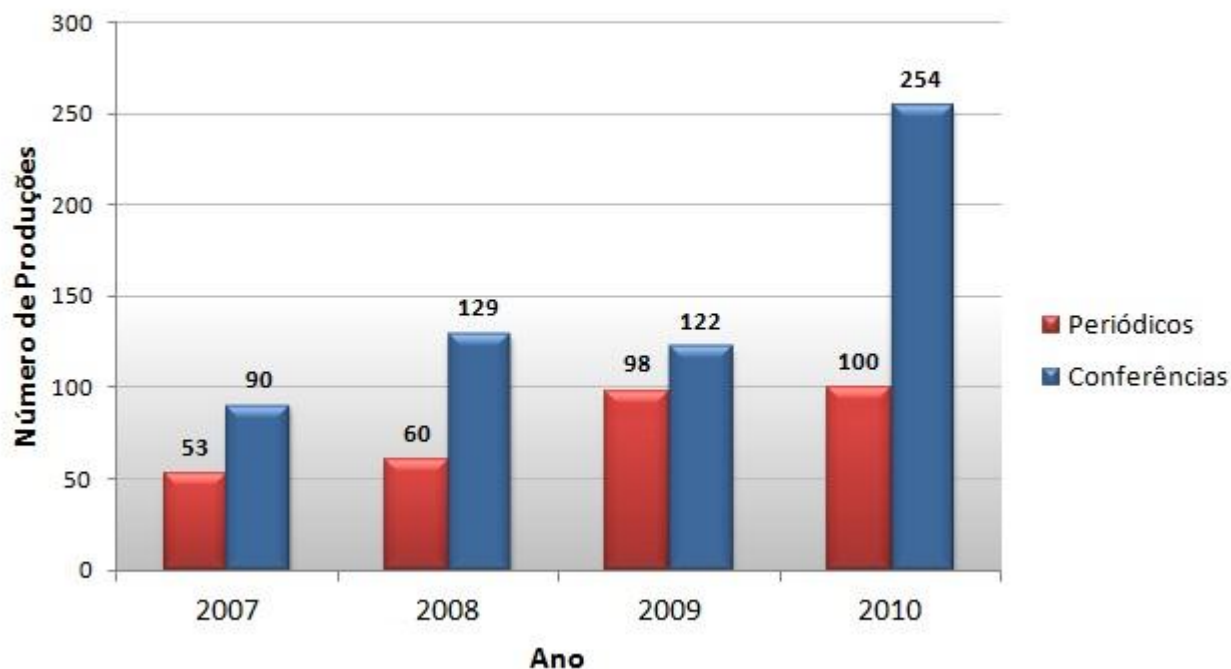


Produção do PPG-ICMC em 2010

Dados do PPG-CCMC

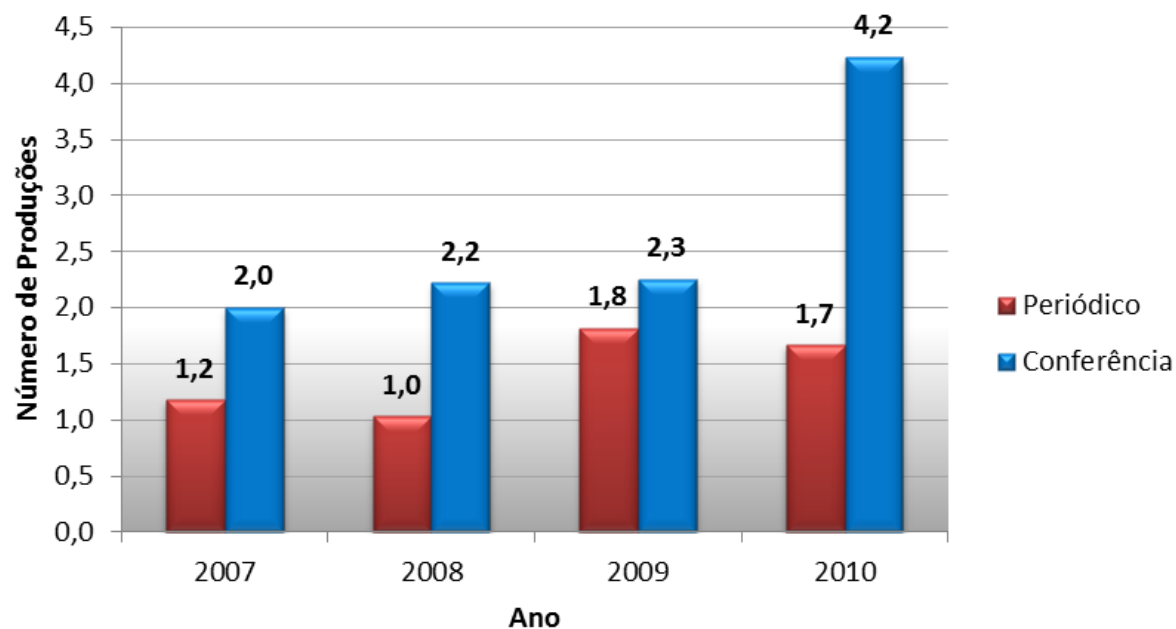
- Orientadores – 2010
 - permanentes: 60 (3 externos)
 - colaboradores: 11
 - Coorientadores: 6 (5 int.)
- Número de alunos atual:
 - Mestrado:151
 - Doutorado: 175
- Formação
 - Mestrados:49/44/43/48/56
 - Doutorados 13/15/24/17/13

Produção do PPG-CCMC em Periódicos e Conferências

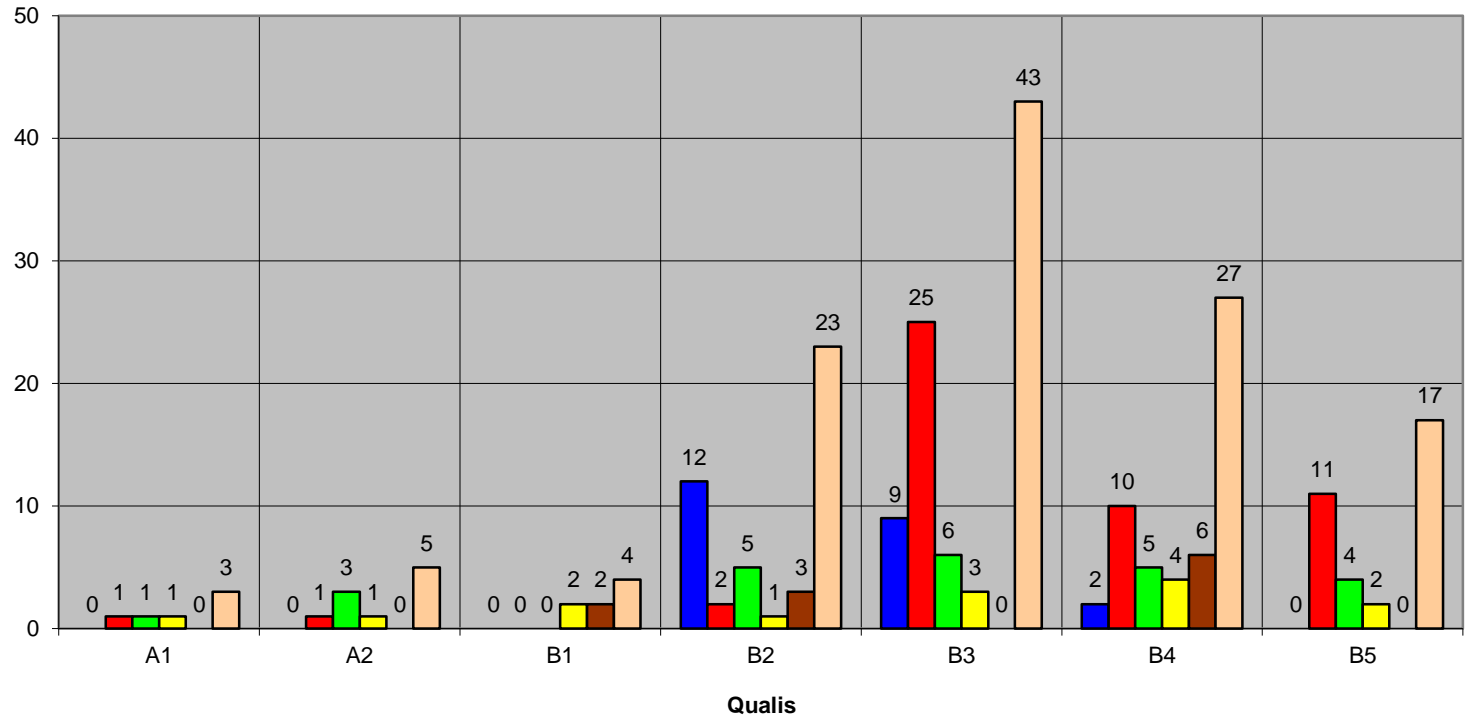


- Publicações em 2010
 - Periódicos: 100 (NC 32, C 4)
 - Conferências: 254 (NC 117)
- Publicações em 2009
 - Periódicos: 98 (NC 21)
 - Conferências: 122 (NC ?)

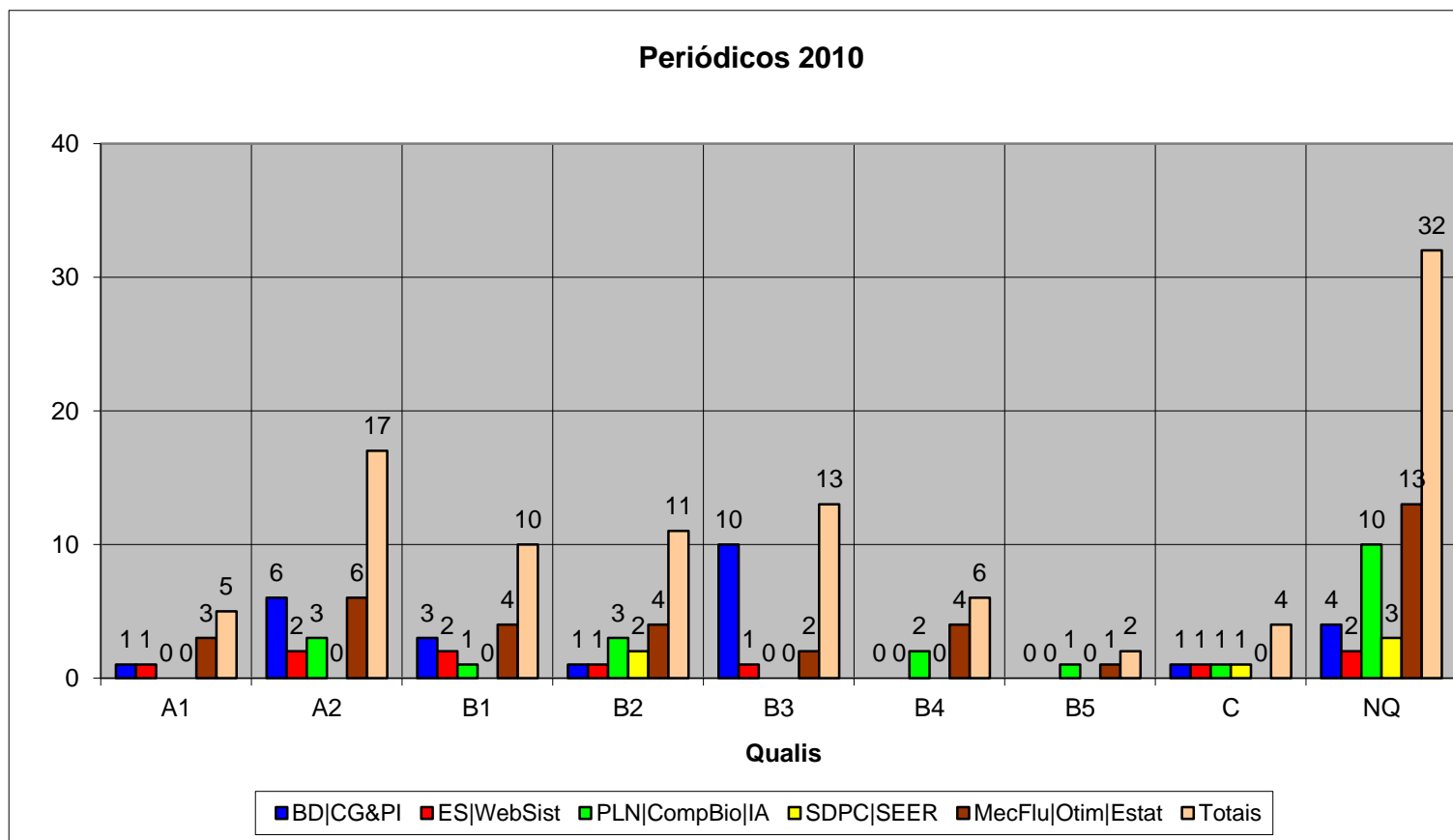
Produção do PPG-CCMC em Periódicos e Conferências por orientador permanente



Conferências - 2010



■ BD|CG&PI ■ ES|WebSist ■ PLN|CompBio|IA ■ SDPC|SEER ■ MecFlu|Otim|Estat ■ Totais





Normas do PPG-CCMC: alguns comentários

Regimento: Informações gerais

- Dificuldades iniciais com o Janus e o novo regimento foram superadas
- Ainda há alguns problemas com prazos.
 - Orientadores e alunos são responsáveis por cumprirem os prazos. Ex. Entrega da Quali, Exame de Proficiência em Língua Inglês e Português.
 - O sistema Janus desliga o aluno automaticamente se não cumprir o prazo. (Mas envia avisos antecipadamente)

Regimento: Informações gerais

- O regimento da USP deve passar por mudanças no próximo ano.
- A CCP do PPG-ICMC preparou uma revisão geral das normas específicas, que deve ser enviada em breve para a pró-reitoria de PG.
- As normas estão em vigor há dois anos e alguns alunos já começam a se formar no novo regimento.
- Está em estudo a criação de um PPG em Estatística.

Regimento da PG - Normas Específicas

- **Teses**
 - Ao menos uma publicação (ou aceitação) em periódico de bom nível da área (seletiva política editorial).
 - Senão, comprovante de submissão a periódico e ao menos uma publicação em uma conferência arbitrada de bom nível
- **Dissertações**
 - Publicação (ou aceitação) ou comprovante de submissão em conferência relevante da área.

Credenciamento de Orientadores

Orientador de doutorado

- Credenciamento inicial
 - Orientação de um mestrado
 - Duas publicações em periódicos ou conferências de bom nível
- Recredenciamento
 - Uma publicação em periódico arbitrado da área, com seletiva política editorial
 - ...além de ...publicações em conferências, livros, etc.
 - A produção deve incluir a participação de alunos formados (ou em andamento)

Exemplos de outros programas

- Sistemas de Informação na EACH (mestrado):
 - Produção intelectual mínima
 - somar, no triênio, 200 pontos no Igeral, sendo obrigatório no mínimo 40 pontos em periódico
 - publicação Qualis com orientados (média de 1 publicação por orientado)

Exemplos de outros programas

- Computação, UFSCar
- Credenciamento e permanência no doutorado:
 - Docentes com 4 mestrados concluídos:
 - Possuir publicações no qualis CC B3 ou superior: 1 em periódico e uma em evento com aluno de pós-graduação
 - Docentes sem 4 mestrados concluídos... (credenciamento específico)

There are more things in heaven and earth,
Researcher,
Than are dreamt of in your philosophy.

